

両国祭で



僕と握手!!

2010.9.11~12

都立両国高等学校

都立両国高校附属中学校

参加団体一覧

5階

広 報

広 報

1-D

ALICE IN ONE D LAND

J A Z Z 研

Let's Swing!

1-C

不思議の国の
ウォーリー!?

中学3年

君と中3と
英語劇と…♡

技術&家庭科部

作品展示
シュシュ作り体験

中学保健委員会

あなたは健康な
生活をしていますか?

選択書道展

作品展示

4階

文学部

俺たちの“本気”
見せてやる!!

山岳部

山岳部展示

漫画研究部

漫画研究部
m9(㊦)

1-A

青ひげ危機一髪

2-C

白雪姫

合唱部

ハモネブ

3階

2-E

ダサメンパラダイス
~花が咲かない君達へ~

1-B

オヤジのおうち

コン研

コン研の愉快
な仲間たち

生物部

アメーバ

茶華道部

利休庵

2-D

オオカミなんてこわくない
~気がつけばいつもおられぬ~

2-B

Lost Hosopital

舞台

(3階体育館)

管弦楽部

オーケストラ演奏

演劇部

浅賀家家族会議
結構佳境d.e.協議中

中1~3

Sing Like the Wind

2階

淡交会

河合栄治郎展

美術部

展 示

中学2年

大使館訪問
学習成果発表

中学生徒会

展示・募金

中学1年

学校新聞発表
進路相談

1階

2-A

クビオKanoCake

生徒会

パザー

ギター部

両国祭
LIVE2010

1-E

ウスイin
Wendy house

図書委員

古本市

料理部

毎年恒例!
(場所は決まっています)

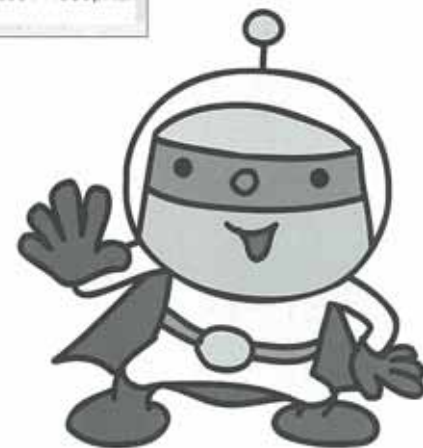
弓道部

弓道交流射会

校庭

ハンドボール部

招待試合





1-E

ウスイ in Wendy house

はあい、数学科榎井先生率いる1年E組はオリジナルの特製U-SWEETSを販売します☆食べやすさ重視!!カラフルかわいく仕上げました!! Wendy houseの意味はおもちゃの家です!! E組の個性豊かなメンツをおもちゃで表現します♪U-SWEETSで笑顔になっちゃえYO!!



2-A

タピオカノットケーキ

皆様こんにちは! 2Aです☆私たちは、パーラーでホットケーキとタピオカジュースを販売します! 我らが鹿野先生からの希望で、メルヘンなカフェになるそうです(?)

メルヘンで甘い鹿野ワールドを味わいたい方は赤レンガ前へいらっしゃいませ♡!!!!



ギター部

両国祭LIVE2010

うろうろえ~~~~い!!! ギター部です!ライブやりますなう! なうなう! なう! 冷房きいててとってもすずしいですがとびはねないとちゅーしちゃいます!! みんなHOTでちょべりく! じゃんびんなう! がちでうるわしねばえんでいんがーるずらいふ!!!!



1階

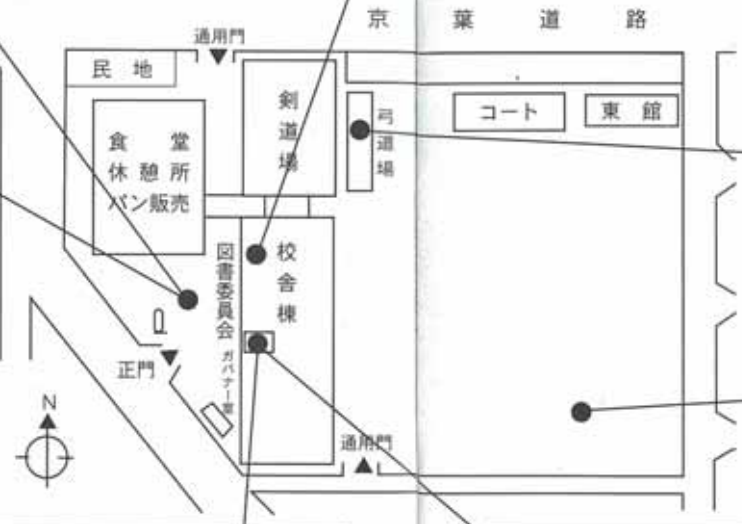
クッキー

1袋50円!

販売場所は決まてないので、探してネ♡

料理部
毎年恒例!

今年もやります!!!クッキー販売
毎年、料理部が汗を流して作ったクッキーを1袋50円で売ります! 赤字覚悟の大特価! これを買わずに何を買う!?
販売場所は決めてないですが、見つけたら皆さんぜひお買い求め下さい!

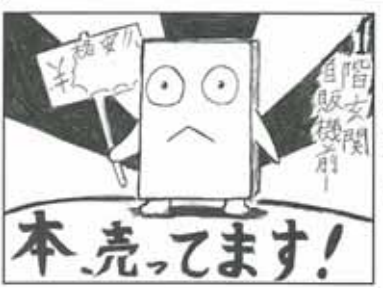


弓道部
弓道交流射会
こんにちは、弓道部です!!
弓道の凛とした姿勢に憧れている人もいない人ではないでしょうか。ただ敷居が高くて…と敬遠する人も多しはず。文化祭のにぎやかな空気に疲れたら、ほっとひと息弓道場へ! 皆さんが楽しめるイベントも待っています。



ハンドボール部
招待試合

11日(土)10時から、校庭にてハンドボールの招待試合を行います。今までにハンドボールを見たことがないという方も、私たちの熱く、激しい試合をぜひ見に来てください。きっと楽しんでいただけるはず。お待ちしております。



図書委員
古本市

本好きな両国生からいただいた本をとんでもない値段をつけて売ってしまいました! あなたの欲しかったあの本が財布に優しい値段で買えるかも…! 寄ってらっしゃい見てらっしゃい! 図書委員一同お待ちしております!



生徒会
バザー

こんにちは! 生徒会です。バザーやります☆
両国生や先生方にご協力頂き集めた品々を激安特価でお売り致します! 両国祭最終日にはタイムセールもごさいますのでぜひ! あなたの欲しいもの、きっと見つかる! 覗き禁止覗き禁止でお願いします! ペガス松岡でした♡





美術部

去年は、人手が足りず、満足できる作品を作り上げる事が出来ませんでした。今年にはありがたいことに部員数を大幅に増やす事ができました。全員で一生懸命作成したのでどうか見ていって下さい！場所は二階ピロティ、個人制作や、一般生徒の作品も多々あります。



中学2年

English Camp & 大使館訪問 学習成果発表

中学2年生は、4月30日の大使館訪問と7月18・19日に行ったEnglish Campの学習成果発表を行います。今年の中2は世界まで視野を広げるという新しい取り組みをしています。あなたも世界を旅した気分になってみませんか？ぜひお越し下さい！

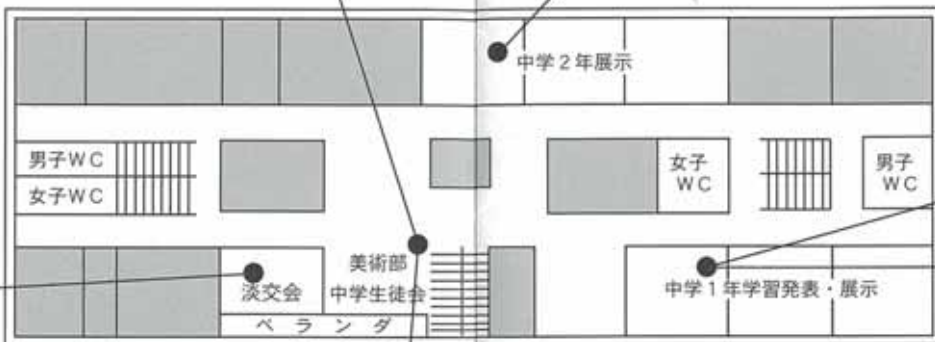
2階



中学1年

遠足・林間学校新聞発表

1年生の校外行事、マザー牧場遠足とツインリングもてぎ林間学校で作った班新聞の展示とプレゼンを予定しています。ピカピカの1年生の展示・発表をどうぞ御高覧下さい。



淡交会 河合栄治郎 展
 母校100余年の歴史は、数多くの有名人を生み出したが、中でも《知の巨人・河合栄治郎》を忘れることはできない。昭和の暗黒時代に、唯一筋、ファシズムや共産主義を正面から痛烈に批判した戦闘的自由主義者、先輩河合栄治郎(5回生)に光をあてる展示会です。

環境委員会
【併催】地球環境問題は待たなし！
 地球温暖化の進行や生物多様性の喪失により地球規模での異常気象や生物種の絶滅が起きています。私達はこの事実を直視し、今こそ健康な地球を子孫に残すべく行動を起こそうではありませんか。



中学生徒会 展示と募金

中学生徒会です。今年も例年通り募金活動を行います。昨年の募金活動では90154円集めることができました。今年はプランジャパンという機関を通して、現在生徒会が文通もしているバンラディッシュへ募金をします。どうか皆さんも彼らの「支え」をしてみませんか。



中学1年

現役中！生が語る進路相談会

ピカピカの1年生が語る合格体験を相談会の形で実施します。勉強方法は？時間は？苦労したこと、合格の秘訣、裏ワザ？教えます。みなさん、どしどし御来場下さい。



3階



2-B Lost Hospital

2年B組、細谷先生率いる完全理系クラスです♪そんな理系クラスらしく病院をテーマとした迷路のお化け屋敷をやります!

1日目は本当に怖いお化け屋敷。でも2日目に来るとちょっと笑えるかも!?ぜひ2日間来て、違いを楽しんでください★



2-D

オオカミなんてこわくない〜気がつけばいつもやられ役〜
みなさんご存知、数々の童話でやられ役ばかりの狼さんにスポットをあてよう!物語のエンディングを変えようと健気に頑張る狼さんの姿に涙するとかしらないとか、2Dの明るさはじける童話スピンオフコメディ〜是非寄って見てつかあさい!



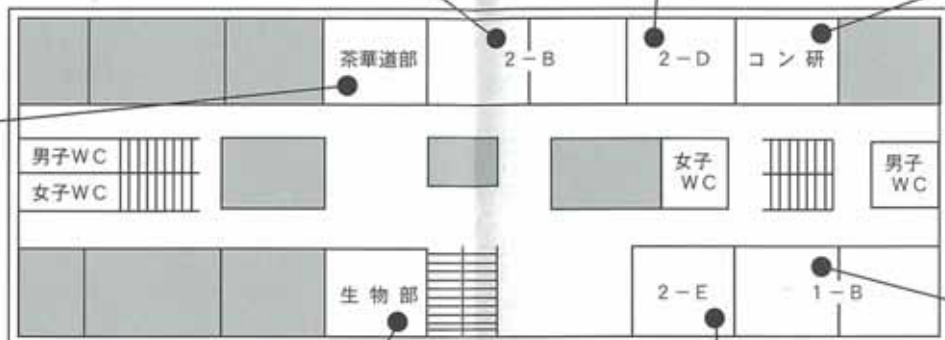
コンピュータ研究部 コン研の愉快な仲間たち

一汝、魔を断つ鼠を執れ!
無論、鼠とはマウスの事だが…おわかり頂けたらどうか。毎年恒例のコン研の展示だが今回は、より快適に入室できるように時間交代を設けます。
では、沢山作品を用意して待ってますぞ。



茶華道部 副休庵

今年もお茶会を開催します。事前予約制となっていますのでお早めに!お抹茶とお菓子は無料です。華道の作品展示もしています。こちらは見学自由です。興味のある方、ゆっくりしたい方、ぜひぜひお越し下さい。一期一会の心でおもてなしいたします。



1-B オヤジのおうち

1年B組と一緒に迷路をしながら、オヤジの人生を歩んでみませんか!?山あり、谷ありのオヤジの人生は1度迷ってしまうとなかなか抜けられないかもしれませんよ…??1年B組がいるーんな仕掛けであなたを歓迎します♡
REALな「オヤジ」も発見できるかも…



生物部 アメーバ

こんにちは、生物部です。生物部は今年もスライム作りや演習実験などを行います!生物室にはたくさんの生きる物たちもいますし、実際にみなさんができるスライム作りなどはとても楽しいです。ぜひ、生物室に足を運んでください!



2-E

ダサメンパラダイス〜花が咲かない君達へ〜
とある事情で男装した女子とさえない男子達が織りなす、ラブ・コメディ!!笑いあり、涙あり、アクションありの青春ものです。捧腹絶倒間違いなし、一人一人の演技を目に焼きつけて下さい。詳しい内容は是非、文化祭当日に御自分でお確かめを。





1-A
青ひげ危機一髪

とある貴族の館には入ってはいけない禁断の部屋があった。貴族から鍵を預かったあなたは何かを感じ、その目で何を見る？グリム童話原作「青ひげ」をモチーフとしたお化け屋敷。最高の恐怖を用意して皆様の来訪を心よりお待ちしております。



2-C
白雪姫

こんにちは！2年C組です。私たちは白雪姫界に革命を起こします。私たちが白雪姫界に革命を起こします。革命その1 白雪姫は実は女じゃなかった!! 白雪姫って体重リンゴ200コ分らしいよー。革命その2 原作とは全く違う結末！これが気になったら4F2-CへGO!!



山岳部
山岳部展示

毎年恒例の山岳部展示です。山岳部の展示は写真展示だけでなくテントや実際に合宿で使用したザックなどを展示しており、普段は目にすることができない山岳部員の活動を知ることができます。気が向いたら、ぜひ一度立ち寄ってみてください。

4階



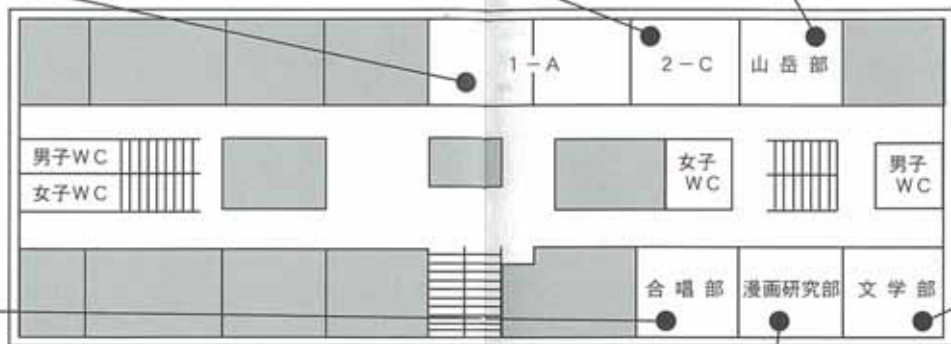
文学部

俺たちの「本気」を見せてやる!! オッス!オラ文学部!(黙)俺たち文学部は部誌の配布を行っているんだぜ。ただし、今回の俺たちは一味違うんだぜ。豪華ラインナップを公開だ!恒例の漫研との合同誌にリレー小説!更に本誌にはなんとアノ人が満を持して登場なんだぜ...!詳細は君の目で確かめろ!



合唱部
ハモネプ

こんにちは!合唱部です。合唱部なんて地味だな~と思っている人、いませんか?なんと!!今年も、マイクでアカベラの曲を歌う「ハモネプ」を披露しちゃいます!!最近はやった曲、ちょっぴり懐かしい曲、洋楽までやります!ぜひ見に来てください!!



漫画研究部
漫画研究部 m9(11)

いつもこっそりひっそり活動なうの漫研ですが、文化祭は本気出します!!ゲストやお題ページつきのちょっと豪華な部誌やラミカの無料配布に加え、カラー絵展示やお絵描きスペースなど盛り沢山です!漫研で、夏の暑さと戦った僕らと握手!!\(^o^)/





Jazz同好会
Let's Swing!

「IN THE MOOD」, 「ムーンライトセレナーデ」など本格的なJazzを部員みんなで熱くかっこよく演奏します! Jazzに興味がある人もない人も一緒に音楽にのって楽しめます。ぜひいらしてください。



芸術書道
教科展示

選択書道では、中国唐時代の四大家について勉強し、4人の中から1人選び、その人の書風について調べ、臨書しました。臨書する紙はみんなが書き慣れない大きなものでしたが、一所懸命にその人の特徴をとらえて書こうとがんばっていました。



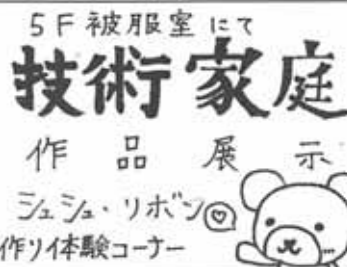
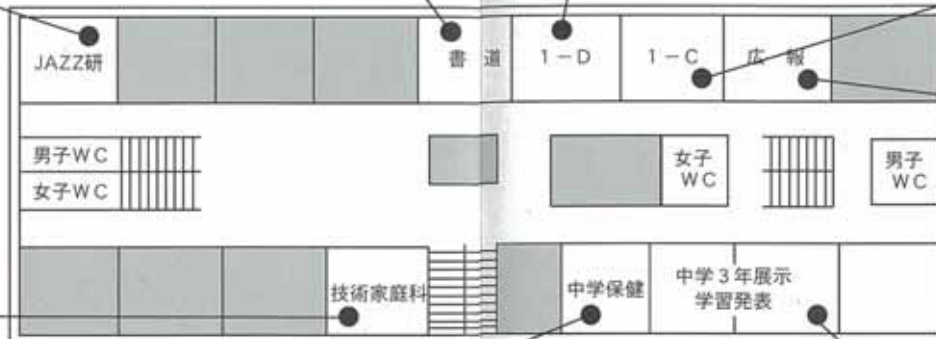
1-D
ALICE IN ONE D LAND

今年映画になったアリスが1-Dに上陸!!この部屋に入ればそこにはアリスの世界が広がってるよ☆風船の中には当たり♡もあって景品がもらえるよ! 景品は来てからのおたのしみ♡♡アリスの世界にみんなでおいで!! 部屋いっぱいのバルーンで遊ぼう



1-C
不思議の国のワオーリー?

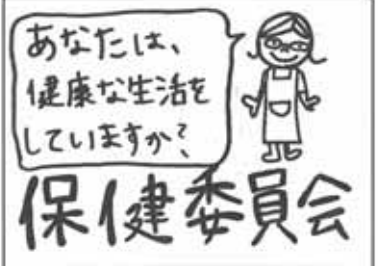
不思議の国に迷い込んだあなたは、そこで色々な人に出会います。ある時、ワオーリーが裁判にかけられてしまいました! 裁判に勝つためには、出会った人達から証言を集めなければいけません。さあワオーリーを助けるべく、出会った人達を探しに行きましょう!!



技術・家庭科&家庭科部
作品展示・シュシュ作り体験

どうも、家庭科部です☆ 例年同様、技術・家庭科の作品を展示します。また、今年からシュシュ・リボン作り体験コーナーができました。

両中学生の力作が展示されています。行き場に困ったらとりあえずココへ!!



中学校保健委員会

「あなたは、健康な生活をしていますか?」毎年恒例中学校保健委員会の今年の展示テーマは「あなたは、健康な生活をしていますか?」です。「どうでもいいや」と思ったそのアナタ! 気になる食生活関係もありますよ! 保健委員会の展示を見れば頭ももっと良くなるかも! ぜび一度来てみてください!



中学3年生
君と中3と英語劇と...♡

「今年の中3展示は普通じゃない...!」中学3年は今年、学習・行事・進路について展示する他に...なんと附属中開校当時から受け継がれてきた「英語劇」を上映します。君と中3と英語劇で、両国祭を演じちゃいましょう♡

平成23年度 生徒募集



東京都立両国高等学校

東京都立両国高等学校附属中学校

詳しくは、学校HPをご覧ください。

広報 (1)

今年度、個別相談は行いません。下記説明会をご利用下さい。

附属中学校説明会
10月9日(土)、11月27日(土)
高校説明会
10月2日(土)、11月20日(土)

広報 (2)

中高一貫5年の歩みを展示します。





Time Table

中学校1.2.3年編 英語劇2010

Sing Like
the
Wind
~musical~

中1~3有志
Sing Like the Wind

向かい風に煽られ、陸上の試合に敗れた主人公はある日、六十五年前の光景を目にする。そこには、かつての祖父の姿があった。そして、空襲が校舎を襲う――。

懸命に立ち上がり、未来に向かって走る彼らに、追い風は吹くのだろうか。

9月11日(土)
1日目

11:00~11:45	管弦楽部
昼休み	
12:30~13:30	演劇部
14:30~15:30	英語劇

9月12日(日)
2日目

9:30~10:15	管弦楽部
10:45~11:45	演劇部
12:05~13:05	英語劇



管弦楽部
オーケストラ演奏

こんにちは！管弦楽部です♪「クラシックって堅苦しい」と思っているあなた！今年は誰もが知っている名曲を演奏するので、気軽に楽しんでいただけます。ぜひ体育館にお越し下さい♪また、5F音楽室にてミニコンサートも行っているのでこちらもぜひ来て下さい！



演劇部

浅賀家家族会議結構佳境de協議中

どうもこんにちは。演劇部です！今回は三年前の文化祭でも上演した「浅賀家家族会議結構佳境de協議中」です。この劇は笑いあり涙ありのアットホームな雰囲気な劇です。ぜひ見て下さい！

～あなたにとって家族とは何ですか～

両国祭で

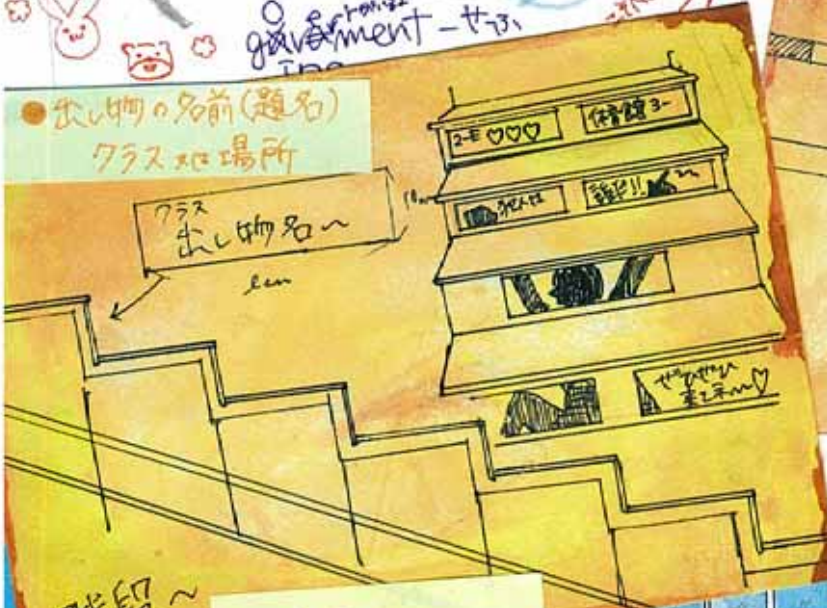


僕と握手!!

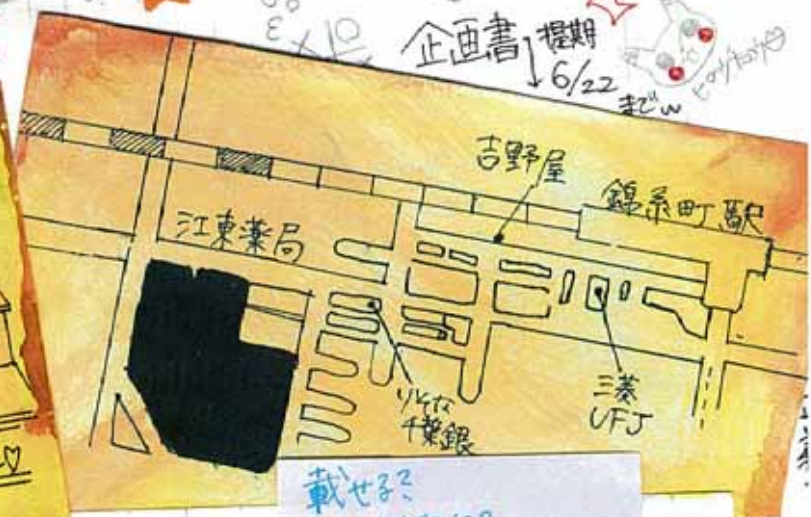
両国祭



● 出し物の名前(題名)
クラスご場所



● パーラー
5Fで用意する。
関係者以外にNG



載せろ?
→どこに?

必要か!!



文化部のティフト! → 5F



各クラスの企画書
再度確認。

※同着用。当然。